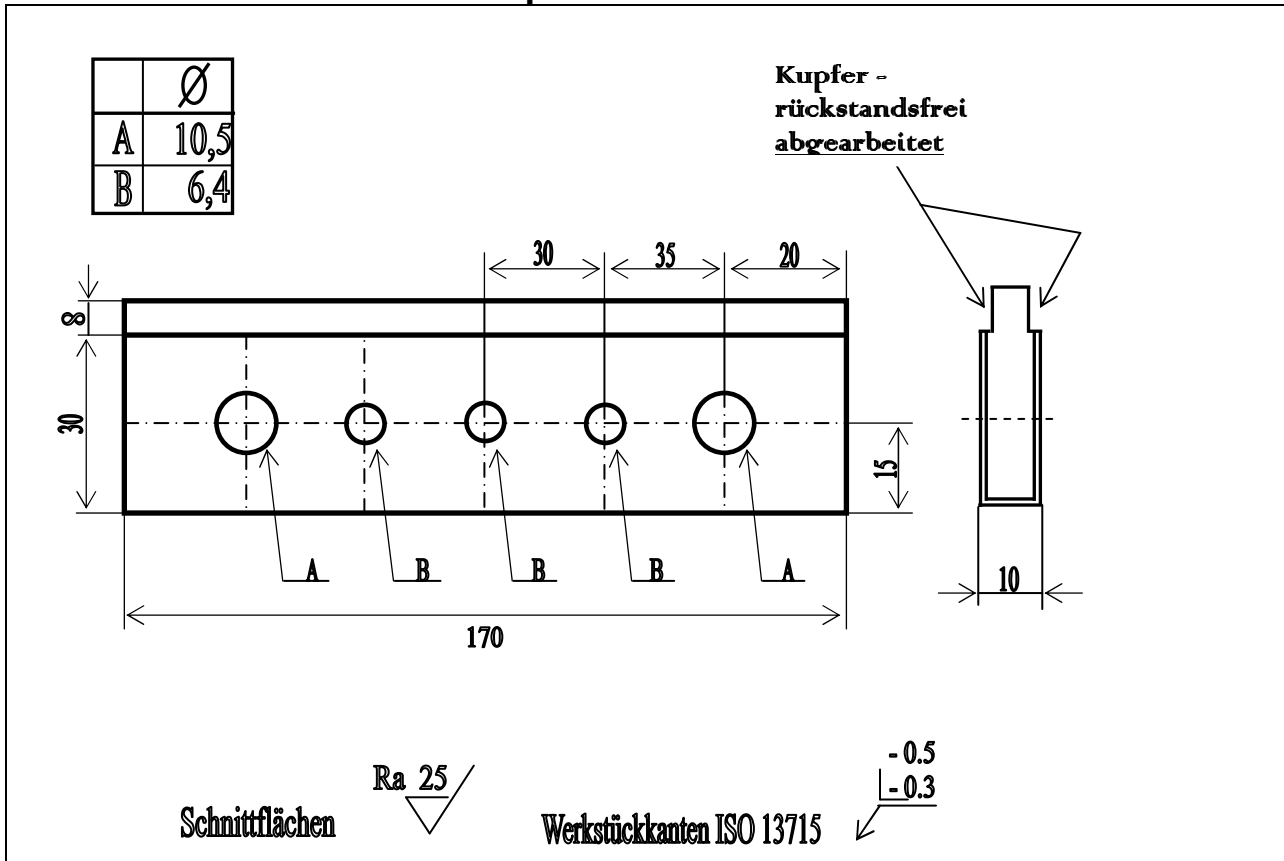


AIRcunal – Erdungsschiene für den Schienenfahrzeugbau mit verzinneten Kupferflächen



Artikel-Nummer	11 00 614
Typ	ERSV-XX-614-KA
Bezeichnung	Erdungsschiene, verzinkt, Kundenspezifisch
Beschreibung	Verzinkte Erdungsschiene zum Anschweißen Die Kontaktflächen sind vollständig mit Zinn überzogen
Werkstoff	AIRcunal-Schiene (Aluminium / Kupfer) Ähnlich der EN-AW1050 / 1080
Schichtdicke	Zinn 6-12 µm
Gewicht	200 g