

AIRconnect – USB/M12- Serviceschnittstelle



Anwendungsbeispiel

Bezeichnung USB – M12 Serviceschnittstelle

Beschreibung USB (2.0) Einbaudose konfektioniert mit M12 Steckverbinder 5-polig A-kodiert

Material **M12- Steckverbinder A-kodiert:** siehe Datenblatt 52 05 101 – 106

USB- Dose:

Gehäuse USB-A Buchse: PA / Abdeckung: TPU

Kontakte CuSn, vergoldet

Frontplattenausschnitt D = 22,5 mm

Kabel:

Mantel PVC schwarz

Kabeldurchmesser ca. 6,1 mm

Leitungsaufbau 2xAWG24+1x2xAWG28+2x(1x2xAWG28)

Biegeradius 15 x Leitungsdurchmesser

Temperaturbereich fest verlegt -25°C bis 80°C

Allgemeine Daten

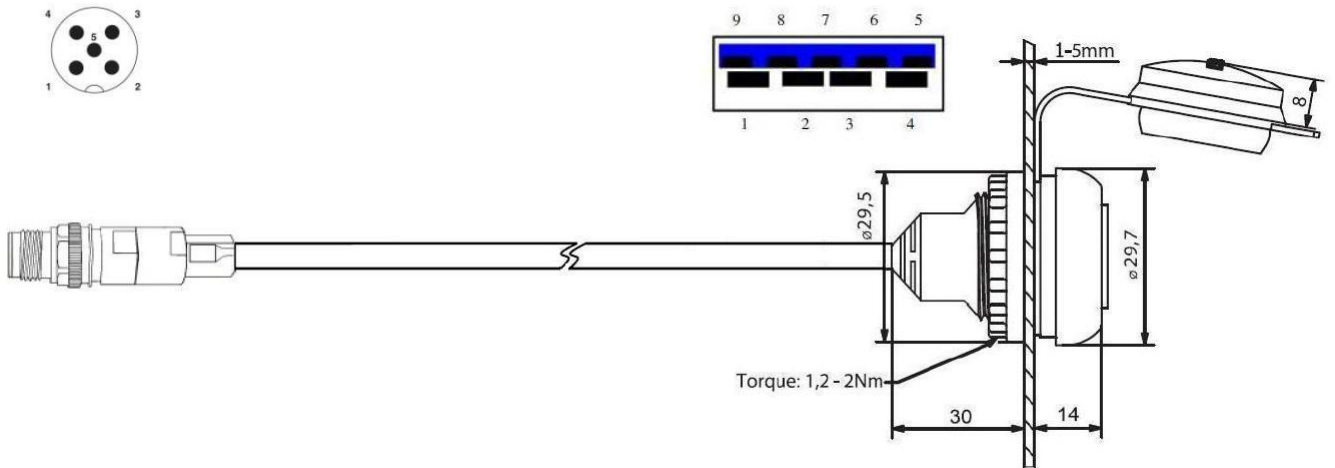
Nennstrom 900 mA

Betriebsspannung max. 30V DC

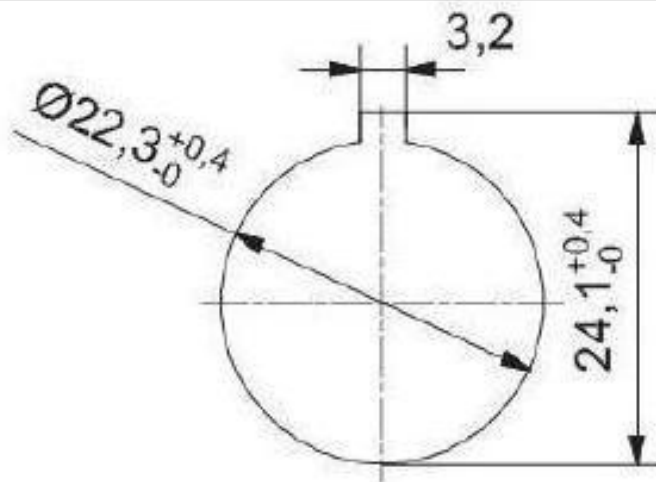
Übertragungsrate max. 100 Mbit/s

Artikel- Nr.	Abmessungen [in m]	Typ	Gewicht (g)
41 00 XXX	0,300	USB2.0-M12A-XXX	
41 00 XXX	0,600	USB2.0-M12A-XXX	
41 00 700	0,800	USB2.0-M12A-700	
41 00 XXX	1,500	USB2.0-M12A-XXX	
41 00 XXX	2,000	USB2.0-M12A-XXX	
41 00 XXX	3,000	USB2.0-M12A-XXX	
41 00 XXX	5,000	USB2.0-M12A-XXX	

AIRconnect – USB/M12- Serviceschnittstelle



Montagebild



Belegung:

USB 2.0	nach	M12 A-Code	Farbe	Bedeutung
1	-	2	RD	VBUS +5V Dc
2	-	1	WH	D – Data -
3	-	4	GN	D + Data +
4	-	5	BK	GND Ground (Masse)
5	-		BU	USB3 RX- Data recive (differential)
6	-		YE	USB3 RX+ Data recive (differential)
7	-		—	GND Ground (Masse)
8			VT	USB_TX- Data Transmit (differential)
9	-		OG	USB3_TX+ Data Transmit (differential)
Schirm	-	Schirm		