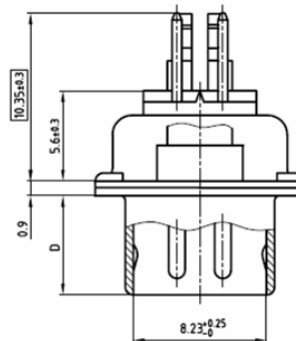
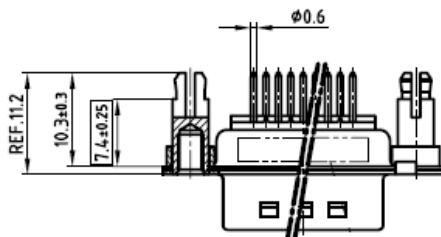
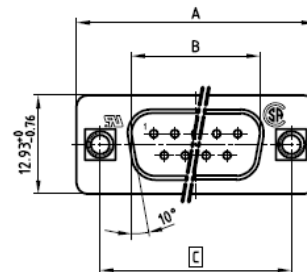


Sub-D Steckverbinder für Platinenmontage (Lötvariante)



Beispiel eines 9-poligen Steckverbinders

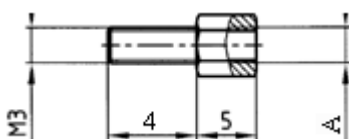


Beschreibung Sub-D Steckverbinder (Stiftvariante)
ohne Gewindebolzen

Bemerkung Platinenbohrbild auf Anfrage

Polzahl	A ^{-0,76}	B ^{+0,25}	C	D ^{-0,3}	Artikel-Nr.	Gewicht	Typ
9	31,19	16,79	25,00 ^{+0,12} _{-0,13}	6,12	52 09 148	6 g	SV-09-M-148
15	39,52	25,12	33,30 ^{+0,15} _{-0,1}	6,12	---		---
25	53,42	38,84	47,04 ±0,13	5,99	---		---
37	69,70	55,30	63,50 ±0,13	5,99	---		---

Die Befestigungsbolzen (inkl. Federring) sind separat zu bestellen!



Gewinde A	Artikel-Nr.	Typ
M3	12 00 213	GB-M3-213
4UNC40	12 00 214	GB-UNC-214