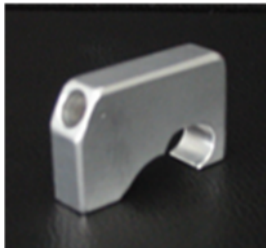


## AIRtronic – toggle lock

### AIRtronic – Knebelsperre



The toggle lock is used for the mechanical locking of the manually operated release mechanism for circuit breakers (unauthorized switching). The interlocking can take place both in the switched-on and in the switched-off state of the circuit breaker.

*Die Knebelsperre dient zur mechanischen Verriegelung des handbetätigten Auslösemechanismus für Leitungsschutzschalter (unerlaubtes Schalten). Die Verriegelung kann sowohl im eingeschalteten als auch im ausgeschalteten Zustand des Leitungsschutzschalters erfolgen.*

**Description** toggle lock for circuit breakers (CB)  
**Bezeichnung** Knebelsperre für Leitungsschutzschalter (LSS)

**Specification** toggle lock with 30° access to the locking screw  
**Beschreibung** Knebelsperre mit 30° Zugang zur Verriegelungsschraube

**Material** Aluminium  
**Werkstoff** Aluminium AlCuMgPb F34 3.1655  
 Screw cylinder screw with slot M3x12, blank DIN 84  
**Schraube** Zylinderschraube mit Schlitz M3x12 blank, DIN 84

**Weight** approx. 8g  
**Gewicht** ca. 8g

Part-No. Artikel-Nr.	type Typ	Dimensions (mm) Abmessungen (mm)			for CB type für LSS Typ	Manufacturer Hersteller	Remarks Bemerkungen
		W/B	H/H	D/T			
11 00 150	KS-01-150	7,5	19	30	E 82	AEG	with metal bridge / mit Metallbrücke
11 00 150	KS-01-150	7,5	19	30	E 83	AEG	with metal bridge / mit Metallbrücke
11 00 151	KS-02-151	7,5	19	30	E 81	AEG	--
11 00 152	KS-03-152	7,5	19	30	S 282	ABB	with metal bridge / mit Metallbrücke
		7,5	19	30	S 282	ABB	without metal bridge / ohne Metallbrücke
11 00 153	KS-04-153	7,5	19	30	EP 101	GE	--
		7,5	19	30	EP 102	GE	toggle lock to be mounted centrally / Knebelsperre mittig montieren
11 00 153	KS-04-153	7,5	19	30	EPC 62	GE	--
11 00 154	KS-05-154	7,5	19	30	S 201	ABB	--
		7,5	19	30	S 202	ABB	with metal bridge / mit Metallbrücke
11 00 155	KS-06-155	7,5	19	30	E 81	AEG	with hole for seal / mit Bohrung für Plombe
11 00 157	KS-07-157	7,5	19	30	GR-serie	Mors Smitt	--
11 00 158	KS-08-158	7,5	19	30	GR-serie	Mors Smitt	with hole for seal / mit Bohrung für Plombe